

BANDO AxTO azioni per le periferie torinesi

PROGETTI di predisposizione del PROGRAMMA STRAORDINARIO di intervento per la riqualificazione delle PERIFERIE delle città metropolitane e dei comuni capoluogo di provincia.

ASSE SPAZIO

1 PUBBLICO

1.09_Mantenimento straordinario sulle pavimentazioni stradali e pedonali

- Lavori pubblici Servizi Forniture Contributi

Livello progettazione

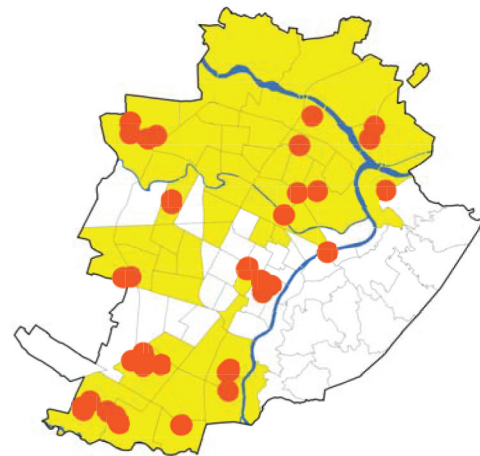
- Fattibilità Capitolato
 Definitivo Bando
 Esecutivo Deliberazione
 Altro

Atto di approvazione

- Determinazione dirigenziale mecc. n.
 Approvazione contestuale alla delibera di approvazione del progetto AxTO

Localizzazione

- Diffusa
 Puntuale



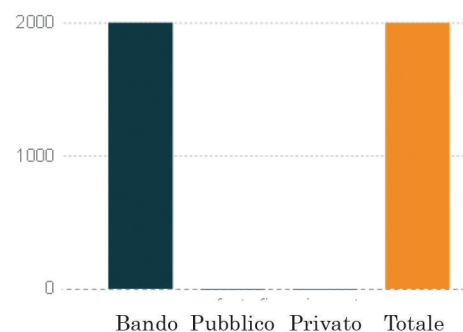
Beneficiari diretti/indiretti

Numero: diretti 225.656 abitanti.
Residenti, commercianti, utilizzatori del suolo pubblico dell'area interessata dagli interventi. In particolare i beneficiari e fruitori diretti sono rappresentati dagli abitanti delle singole Circoscrizioni mentre quelli indiretti rappresentano potenzialmente l'intera popolazione cittadina e gli eventuali utenti non residenti quali pendolari, turisti, etc.

Altri interventi/sinergie

Le località inserite nel presente Bando Periferie integrano e/o completano aree di intervento oggetto di Manutenzione Straordinaria eseguita o pianificata.

Finanziamento



TOTALE 2.000.000 €

RICHIESTO 2.000.000 €

Descrizione intervento

Interventi di manutenzione straordinaria sulle pavimentazioni stradali e pedonali, con rifacimento del manto d'usura delle carreggiate previa fresatura del manto bituminoso ammalorato ed eventuali risanamenti profondi localizzati. Rifacimento della pavimentazione in asfalto colato dei marciapiedi e, ove necessita, ricostruzione della sede pedonale con livellamento di cordoli di delimitazione e abbattimento barriere architettoniche.

Qualità e innovatività del progetto

Le opere oggetto di intervento riguardanti le carreggiate stradali ed in particolare le fresature e tappeti utilizzeranno macchinari per la scarifica della pavimentazione bituminosa di ultima generazione che limitano notevolmente la produzione di polveri e micro-particelle inquinanti.

BANDO per la presentazione di PROGETTI per la predisposizione del PROGRAMMA STRAORDINARIO di intervento per la riqualificazione e l'ordine e la sicurezza delle PERIFERIE delle città metropolitane e dei comuni capoluogo di provincia.

ASSE SPAZIO 1 PUBBLICO

Inoltre il materiale “fresato” non rappresenta esclusivamente rifiuto ma bensì con procedure e prassi previste dalle normative vigenti potrà essere riciclato e riutilizzato per la produzione dei conglomerati bituminosi stessi. In ambo i casi si pone quindi particolare attenzione ai requisiti ecologico-ambientali.

Attivazione processi di rivitalizzazione

Gli interventi inseriti nel presente Bando Periferie hanno come obiettivo aggiunto di aumentare la sicurezza percepita dalla cittadinanza migliorando la fruibilità del suolo (carreggiate e/o marciapiedi).

Aree dell'intervento

- CIRCOSCRIZIONE 1
- Via Assietta, da Corso Umberto a Via Sacchi
- Via Magenta, da Corso Umberto a Via Sacchi
- CIRCOSCRIZIONE 2
- Via Pertinace / Via Dandolo
- Corso Tazzoli, marciapiede lato Nord a tratti
- Corso Tazzoli, carreggiata lato Nord a tratti
- Via d'Arborea
- Via Roveda 29
- Via Roveda 37
- Via Plava 73/a
- Via Vallarsa tratto Monte Sei Busi - Monteponi
- Via Monte Sei Busi tratto Vallarsa - Pola
- Via Artom rotonda int. Candiolo Lato Ovest
- Via Artom rotonda int. Candiolo Lato Ovest
- Via Plava tra Via Anselminetti e Negarville
- Via Plava SUD 107 - Facioli
- Via Plava NORD 107 - Facioli
- CIRCOSCRIZIONE 3
- Strada Antica di Grugliasco (tutta)
- Strada Antica di Grugliasco, da Via Mazzarello a Via Sapeto
- CIRCOSCRIZIONE 4
- Quadrilatero Lessona - Lecce - Fabrizi - Monte Grappa
- Quadrilatero Lessona - Lecce - Fabrizi - Monte Grappa
- CIRCOSCRIZIONE 5
- Via delle Primule - tratti
- Via dei Gladioli
- Via delle Primule - tratti
- Via dei Gladioli
- CIRCOSCRIZIONE 6
- via Bologna tra corso Novara e Croce Rossa
- via Tronzano
- via Vistrorio
- Strada di Settimo tra Chiesa e via Puglia
- Strada di Settimo tra Chiesa e Cascinotto
- CIRCOSCRIZIONE 7
- corso Novara carreggiata centrale tra via Bologna e corso Palermo
- Ponte Regina Margherita - carreggiata sud
- lungo Dora Firenze tra Giulio Cesare e corso Palermo
- via Cafasso
- CIRCOSCRIZIONE 8
- Via Berthollet, da Via Nizza a via Madama Cristina
- Via Berthollet, da via Madama Cristina a corso Massimo d'Azeglio
- Via Madama Cristina, corso Vittorio e corso Raffaello, ambo i lati, a tratti
- Via Madama Cristina, da Via Berthollet a via S. Pellico
- Via Nizza, tra via Biglieri e Via Millefonti
- Via Spotorno, tra via Biglieri e Via Millefonti
- Via Spotorno, tra via Biglieri e Via Millefonti
- Corso Caduti sul Lavoro

BANDO per la presentazione di **PROGETTI** per la predisposizione del **PROGRAMMA STRAORDINARIO** di intervento per la riqualificazione urbanistica e la cura delle **PERIFERIE** delle **città metropolitane** e dei comuni **capoluogo** di provincia.

ASSE SPAZIO 1 PUBBLICO

Tempi di realizzazione

